

社団法人 日本フードスペシャリスト協会 共催

大募集!

非常用食品

を使った災害時のメニュー

近い将来、東海・南海・東南海連動型の地震が起きると危惧されています。

あなたの備えはいかがですか？ 東日本大震災では、食べ物の確保をはじめ、被災時の困難には想像を絶する問題があることが浮き彫りになりました。そこで、東海学園大学健康栄養学部では、「災害時の食事」について地域の皆様と一緒に考える機会として「非常用食品を使った献立」のご提案をいただき、調理・試食までのアイデア・コンテストを実施することにしました。皆様からの沢山のご応募お待ちしております。

開催日時	2011年10月9日(日) 東海学園大学 名古屋キャンパス
応募方法	<ul style="list-style-type: none">● 献立の紹介● 使用した非常用食品● 献立発案者の紹介 など 上記を既定の応募用紙に記入の上、申し込み先まで郵送して下さい。
応募資格	中学生以上の方ならどなたでもご応募いただけます
応募締切	2011年8月31日(水) 必着
申し込み・問合せ先	東海学園大学 健康栄養学部 『災害時のメニュー提案』係 〒468-8514 名古屋市天白区中平2-901 Tel:052-801-1971

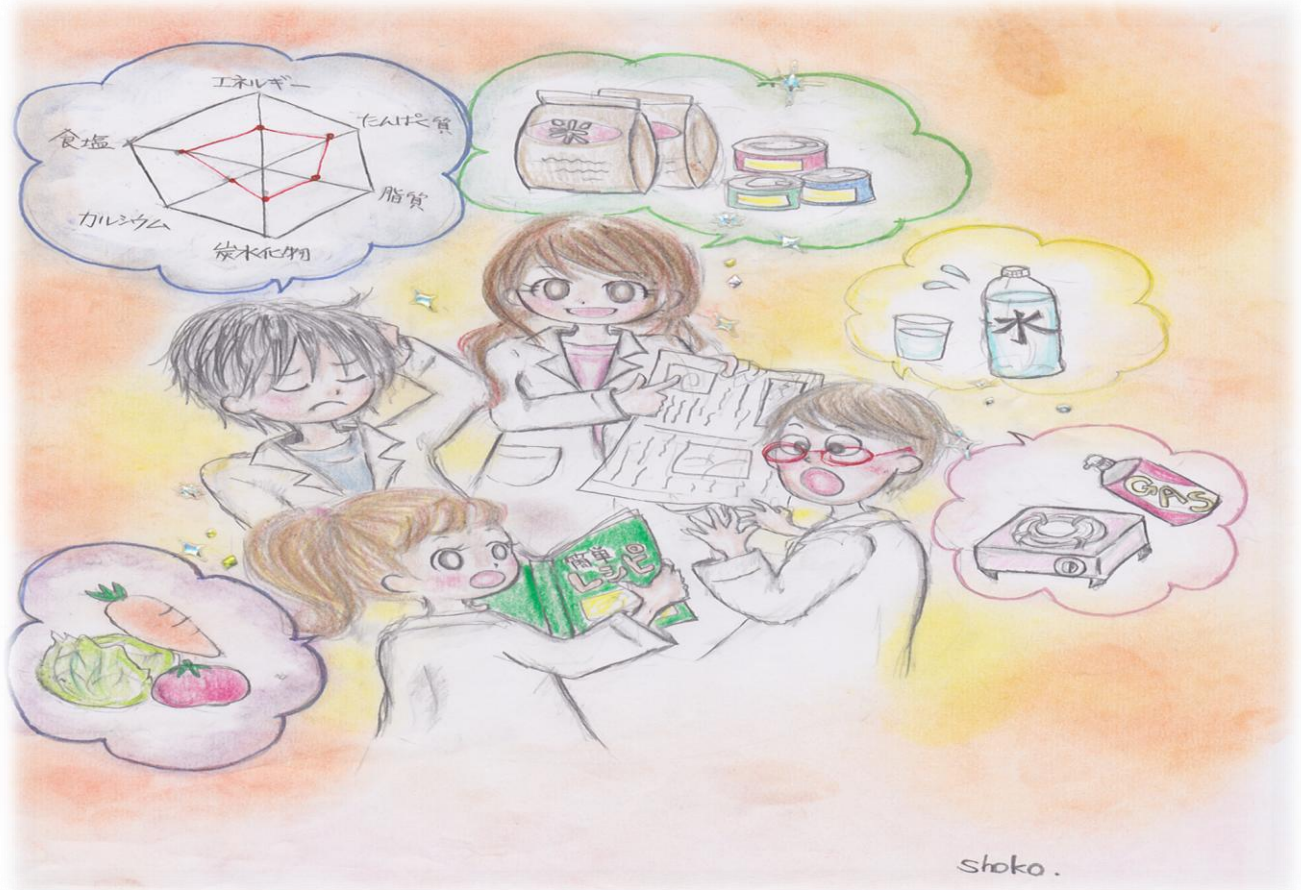
入選者には非常時の持ち出しグッズをプレゼント!!!

応募頂いた献立を当日紹介します!
入選された献立は、当日調理していただき、試食会を行います。

※詳細は7月中旬頃掲載予定の本学HPをご覧ください
入選された方には、係からご連絡いたします。



考えましょう災害時の食事



日時：10月 9日(日) (対象：地域の皆さん)

場所：東海学園大学 名古屋キャンパス 4号館

内容：災害地で役立つ食事の提案 他

主催：東海学園大学 健康栄養学部

共催：社団法人 日本フードスペシャリスト協会



応募用紙(表)

応募用紙

下記規定書式に必要事項を記載の上、申込み先宛てに郵送してください。

提案者	氏名.....年齢(.....才) 中学・高校・大学・一般
	お住まい 〒.....
	ご連絡先(日中連絡がとれる連絡先)
メンバー	氏名..... 氏名..... 氏名.....
献立 PR	
使用する 非常用 食品と 作り方 (1人分)	①使用する非常用食品(販売元と金額) ②調理方法・手順 ③考案に至るまでの経過や工夫したところ など簡潔に記してください。 ※ イラストを使っていたいただいてもかまいません。 ※ 料理の写真(裏面に提案者名を明記)がありましたら添付してください。

記載スペースが足りない場合は裏面をご利用ください。

今回ご提出頂いた応募用紙は、返却いたしませんこと、ご承知置きください。

記載いただきました個人情報については、本事業運営にのみ使用し、使用後は破棄いたします。

応募用紙(裏)