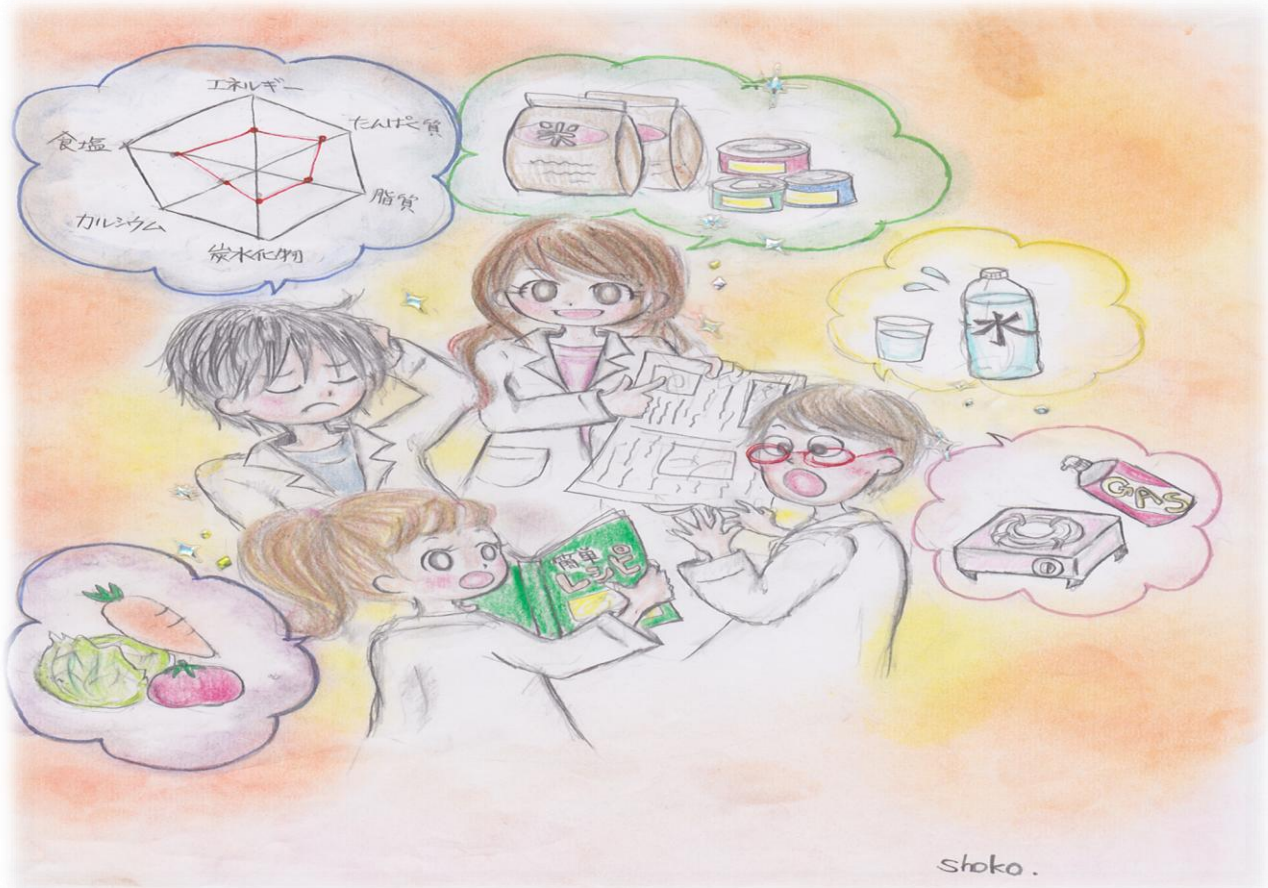


【チラシ】

6月26日(表)

考えましょう災害時の食事



日時: 6月26日(日) (対象:管理栄養士・栄養士の方)
7月17日(日) (対象:高校生とご父兄)
8月28日(日) (対象:高校生とご父兄)
10月9日(日) (対象:大学周辺の一般の皆さん)

場所:東海学園大学 名古屋キャンパス 4号館

内容:災害地で役立つ食事の提案 他

主催:東海学園大学 健康栄養学部

共催:社団法人 日本フードスペシャリスト協会

展示会場

423・424講義室



愛知県の防災事情(^ω^)/★

By Mizutaniゼミ

1. 愛知県の防災体制の概要
何をやるのかわかるよっ(≧▽≦)ノ
2. あいちの災害情報
災害時の帰宅支援
どーやって家に帰るべ？笑
3. あいちの危機管理
愛知県のアクションプランがわかるよ！
アクションプランって、何かな…(´_`)
4. 防災学習システム
防災学習システムの詳細
地震の時 い…家が…
5. 私たちに出来る防災対策
備蓄品のアンケート結果！
みんなの家は、しっかり対策出来てるかな？
6. 私たちの提案する災害食のレシピ
災害時のレシピ 始めました(笑)



東海学園大学

三重県の防災



1. 津波
2. 避難所
3. 情報
4. 防災訓練
5. ライフライン



避難所での食品とペット用品

1. ごはん
2. 野菜
3. 肉・魚
4. 飲み物
5. ペット用品



東海学園大学

岐阜県における防災教育と災害時の食事



- 自助・共助・公助の連携
- ◆揺れたら逃げるの徹底 ◆防災意識の向上 ◆災害時要援護者支援
 - ◆自主防災組織の設立・育成 ◆津波避難訓練の実施 ◆堤防・護岸の整備
 - ◆避難場所整備 ◆避難路整備 ◆防災情報システム整備 ◆耐震化の促進

地震対策
～和歌山編～

津波対策

災害用備品

避難タワー

地震・津波に対する備え

ライフラインの災害時対策
～災害時のガスと電力～

耐震化

津波避難施設

避難路

適切な備えと対応、早期復旧

東海学園大学

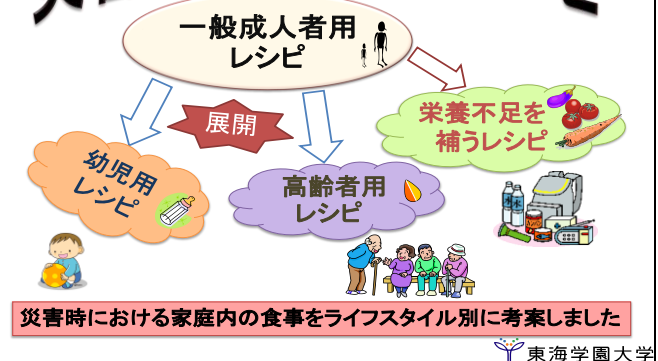
兵庫県民の体験談から学ぶ災害時の備え

- ・防災教育
- ・災害時の栄養士の活動
- ・災害体験談

災害用品の問題点改善点

東海学園大学

災害時の家庭内レシピ



カセットコンロを使ったお手軽レシピ

缶詰めやレトルト食品を利用した災害時におけるアレンジレシピを紹介！

1年 寺嶋ゼミ

東海学園大学

各自治体、各学校などにおける災害時の備え

- ◆東海大地震において幼稚園、小学校、中学校、高校、大学、企業、役所にはどんな食料が備えられているか？
- ◆自分たちはなにを備えればいいのか？

1年 寺嶋ゼミ

東海学園大学